

Speciale kleefband voor nora® kernplinten van rubber

GOMAN 90

Voor nora® kernplinten van rubber

HOOFD TOEPASSINGSGBIED:

- ▶ Rubber bedekking
- ▶ Rubber trapneuzen
- ▶ Rubber holplinten
- ▶ Rubber plinten
- ▶ Rubber voorgevormde trapbedekking

GESCHIKT OP:

- ▶ Metselwerk
- ▶ Metaal (onbehandeld)
- ▶ Verf
- ▶ Kunststof
- ▶ Hout
- ▶ Beton
- ▶ Keramiek
- ▶ Gips (geprimerd)
- ▶ Behang
- ▶ Egalisatielaag (geprimerd)

Geschikte nora® producten:

- ▶ S 1024 U
- ▶ S 3003 U (voor wandgedeelte)
- ▶ SI 7001 (voor wandgedeelte)
- ▶ SA 7002 (voor wandgedeelte)
- ▶ Holle hoek plinten van nora® rubber
- ▶ Holle hoek profielen H 9010
- ▶ nora® trappenfries 724



PRODUCTVOORDELEN/EIGENSCHAPPEN:

Speciaal acrylaat kleefstofsysteem voor snelle en gegarandeerde verlijming van rubber holplinten. Met Goman 90 kan snel, schoon en oplosmiddelvrij gewerkt worden. Voor binnen toepassingen.

- ▶ Nora systems – UZIN systeemgarantie
- ▶ Contactlijm overbodig
- ▶ Schone kamerlucht
- ▶ Inpassen en voorstrijken overbodig
- ▶ 3 tot 5 x sneller

TECHNISCHE GEGEVENS:

Verpakking	Doos
Verpakkingsgrootte	2 rollen per doos
Houdbaarheid	Minstens 24
Kleur	Transparant met groene wapening
Inlegtijd	Onbeperkt
Droogtijd / Doorhardingstijd	Geen
Beloopbaar	Direct na installatie
Rollbreedte	90 mm
Rollengte	50 m
Min. verwerkingstemp.	Vloertemperatuur 15°C
Temperatuurbestendigheid	- 40°C tot + 140°C (geplaatst)
Mechanisch belastbaar	Direct na installatie
Lassen	Direct na installatie

*Bij 20 °C en 65 % relatieve luchtvochtigheid.



VOOR nora® holle rubberplinten

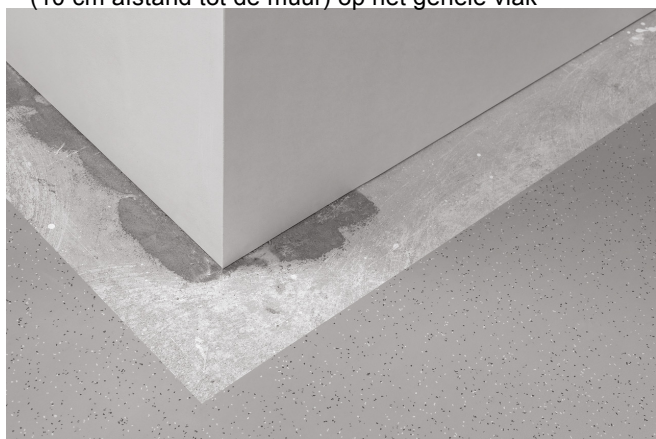
OP ondergronden met een structuur tot 1 mm

VOORBEREIDING VAN DE ONDERGROND:

- ▶ De ondergrond moet blijvend droog, uitgehard, stevig, vlak en vrij van vet, stof en siliconen zijn conform de nationaal geldige normen.
- ▶ Behang: het behang moet goed vastgeplakt zijn. Behang dient tot op hoogte van de plint te worden afgesneden en verwijderd.
- ▶ Binden van stof: stof met een oplosmiddelvrije voorstrijk binden.
- ▶ Zowel de bedekking als de Goman 90 dienen voor verwerking te acclimatiseren.

VERWERKING:

- ▶ Leg de rubberen vloerbedekking volgens de aanwijzingen van de fabrikant tot aan de markeringslijn (10 cm afstand tot de muur) op het gehele vlak



- ▶ Leg de lijmafwijzende papierring op de afrolschijf
- ▶ Leg Goman 90 op de papieren rol



- ▶ Breng Goman 90 met behulp van de afrolschijf op 4 mm afstand van de grond op de muur aan
- ▶ Wrijf het stevig aan



- ▶ Snijdt de gereinigde holle hoek profielen passend en onder verstek
- ▶ Snijdt aan de onderkant van de papieren beschermlaag 2 cm van Goman 90 af en trek het eraf



- ▶ Begin met het plakken van het nora® holle hoek profiel vanuit een hoek
- ▶ Stukje voor stukje zonder druk of spanning op Goman 90 vastdrukken



- ▶ Breng Goman 90 vanaf de rand van de rubberen bedekking aan en wrijf dit goed aan
- ▶ Het nora® holle hoek profiel wordt een beetje overlapt
- ▶ Monteer Goman 90 in de hoek op de naad



- ▶ Snijdt de stroken op een breedte van 19 cm
- ▶ De binnen- en buitenhoeken met behulp van een sjabloon op maat snijden
- ▶ Monteer elk deel van de bedekking afzonderlijk



- ▶ Trek de papieren beschermlaag van het reeds op de grond vastgeplakte Goman 90 af
- ▶ Leg de vloerbedekking van rubber tegen de reeds op de vloer aangebrachte vloerbedekking aan
- ▶ Druk hem stevig tegen de grond vast



- ▶ Klap de bedekking voor het wandgedeelte naar beneden en verwijder de papieren beschermlaag
- ▶ Duw de bedekking stevig tegen de holle hoek plint, klap deze dan omhoog en wrijf het vervolgens zorgvuldig aan



BELANGRIJKE AANWIJZINGEN:

Op een geschikte droge, koele plaats opslaan, zonder instraling van direct zonlicht. Voor meer informatie zie www.uzin.nl of bel +31 (0)53 573 73 73.

Garantie:

UZIN en nora systems bieden een garantie van vijf jaar op alle in de leginstructies opgenomen productkenmerken.

Voorwaarde:

- Altijd de algemeen aanvaarde regels voor het leggen van vloerbedekkingen in overeenstemming met de toepasselijke nationale normen

EN volgen.

Deze garantie is niet van toepassing in de volgende gevallen:

- Als er plinten of holle hoek plinten van andere fabrikanten of ander materiaal dan het nora® holle rubberplinten worden verwerkt.
- Als de voor- en achterkant van de rubber profielen alvorens de verwerking niet met een vochtige doek zijn gereinigd.
- Bij ongebruikelijke invloeden op het product, in het bijzonder van een chemische of mechanische aard.
- Bij een andere toepassing of verwerking dan opgegeven in de leginstructies.

Altijd voor het verwerken eigen test qua hechting ter plekke doen.

KWALITEITS- & MILIEUKEURMERKEN:

- ▶ EMICODE EC 1 PLUS / Zeer emissiearm
- ▶ DE-UZ 113 / Milieuvriendelijk, zeer emissiearm

SAMENSTELLING:

Acrylaat copolymeren, bevochtigers, ontschuimers, kunststof folie, papier.

WERK- EN MILIEUBESCHERMING:

Dit product zelf vereist maakt geen bijzondere maatregelen ter bescherming van de werknemer. Vanwege de hygiëne adviseren wij, tijdens de verwerking van het product niet te eten, te drinken of te roken. Buiten bereik van kinderen bewaren. Meer informatie krijgt u op www.uzin.nl of + 31 57 3737373

VERWIJDERING:

Lege hulzen en kartonnen verpakkingen zijn recyclebaar. Materiaalresten kunnen als huisafval verwijderd worden.